



# Tooth Mousse и MI Paste Plus от GC.

Реминерализующие  
защитные кремы с тройной  
пользой: Укрепляют.  
Защищают. Восстанавливают.

Поддерживают нейтральный баланс в полости  
рта, препятствуют деминерализации дентина  
и эмали и способствуют их реминерализации.



Часть программы Минимальной  
Интервенции компании GC.

# GC

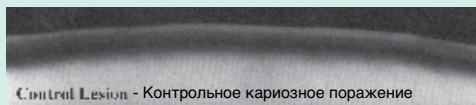
# Выигрышная КОМБИНАЦИЯ подарит Вам улыбку на всю ЖИЗНЬ.

Наше тело нуждается в заботе, чтобы оставаться здоровым и выглядеть как можно лучше; то же самое относится и к зубам. Со временем зубы теряют питательные вещества и прочность - в результате процедур отбеливания, из-за потребления пищи и напитков с высоким содержанием кислот, а также в процессе естественного старения. Чтобы сохранить великолепное состояние зубов как можно дольше, важно обеспечить им защиту и восстановление. Компания GC представляет два революционных стоматологических продукта, которые были разработаны именно для этих целей.

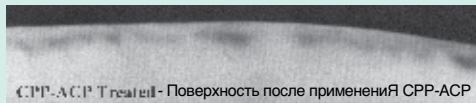
## Tooth Mousse и MI Paste Plus:

- Для реминерализации<sup>1,11</sup> и предотвращения<sup>7</sup> первичных кариозных поражений
- Для снижения гиперчувствительности<sup>3,13</sup>
- Во время и после ортодонтического лечения, особенно в местах образования белых пятен<sup>4</sup>
- Для дополнительной защиты зубов, особенно при повышенной кислотности среды полости рта<sup>8,9</sup>
- Для беременных женщин

## Реминерализация



Деминерализованная поверхность



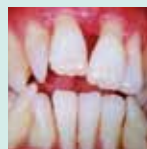
Реминерализованная поверхность после 2 недель регулярного нанесения CPP-ACP / E.C. Reynolds (1997) J. Dent Res 76:1587-1595

## Гиперчувствительность

Prof. Laurie Walsh, University of Queensland, Australia



У Антонио диабет Типа II. Именно это заболевание, не диагностированное до недавнего времени, было основной причиной снижения у него уровня слюноотделения, что, в свою очередь, привело к проблемам с зубами.



Ситуация улучшилась после того, как было проведено несколько сеансов профессиональной чистки и реставрационного лечения, а также благодаря специальной программе домашних процедур реминерализации. Ключевым аспектом долгосрочного домашнего лечения для Антонио является не только использование зубной пасты, выделяющей триклозан (Colgate Total™)\*, и зубной нити, но и ежедневное нанесение GC Tooth Mousse.

\* Colgate не является торговой маркой компании GC Europe N.V.



Теперь большая часть зубного налёта удалена, а зубы пациента гиперминерализованы, что обеспечивает более высокую защиту от возможного возникновения кариозных поражений в будущем.

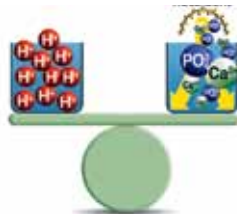
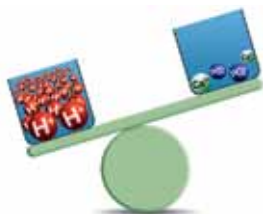


# Первая естественная система защиты.

Tooth Mousse, появившийся на рынке в 2002, эффективно способствует снижению кислотного воздействия на ткани зубов. Помимо этого, Tooth Mousse всего за несколько минут восстанавливает естественный минеральный баланс полости рта, а также способствует **реминерализации областей поражения эмали** благодаря высокому содержанию кальция и фосфата. Tooth Mousse - это **идеальный способ обеспечить Вашим пациентам максимальную всестороннюю защиту** благодаря революционному ингредиенту, входящему в его состав - **RECALDENT™**!

RECALDENT™ вырабатывается из казеина, молочного белка. Недавние исследования доказали, что защитный эффект молока обеспечивается

одной из составляющих казеина, известной как казеин фосфопептид (CPP), который способен переносить ионы кальция и фосфата в форме **Аморфного Кальция Фосфата (АСР)**. Обычно кальций фосфат нерастворим, т.е. образует кристаллическую структуру с нейтральным уровнем кислотности. Однако CPP сохраняет кальций и фосфат в аморфном, некристаллическом состоянии, **что схоже с действием минеральных компонентов слюны**. Это означает, что комплекс CPP-АСР, или RECALDENT™, является **оптимальным средством для переноса ионов кальция и фосфата** на поверхность зубов и зубного налёта. Говоря кратко, RECALDENT™ **подавляет деминерализацию эмали** и, что ещё важнее, **реминерализует эмаль**.



## Очевидные преимущества Tooth Mousse:

- Обеспечивает повышенную устойчивость к воздействию кислот<sup>8,9</sup>, путём подавления деминерализации<sup>1,11</sup> и стимуляции реминерализации тканей зуба на поверхностном и субповерхностном уровне
- Снижает гиперчувствительность за счёт закупоривания открытых дентинных канальцев<sup>3,13</sup>
- Предотвращает развитие первичных кариозных поражений благодаря своим анти-кариесогенным свойствам<sup>10</sup>
- Обращает вспять процесс образования белых пятен, даже после ортодонтического лечения<sup>4</sup>



Компания GC воспользовалась этой сенсационной концепцией и двинулась ещё дальше, разработав MI Paste Plus.

MI Paste Plus обладает всеми преимуществами Tooth Mousse и такими же приятными вкусовыми качествами. Что гораздо важнее, этот продукт **оптимизирует процесс переноса фторида на эмаль зубов и уровень его поглощения.**

Благодаря уникальной запатентованной форме фторида, входящего в её состав, MI Paste Plus сочетает в себе способность к реминерализации и фторированию.

MI Paste Plus содержит 900 миллионных долей (ppm) ионов фторида. Способность этих ионов реминерализовать ткани зубов широко известна, однако, MI Paste Plus с комплексом CPP-ACP (F) является **единственным продуктом, который обеспечивает идеальное соотношение кальция, фосфата и фторида, а именно 5:3:1.** MI Paste Plus с комплексом ACP (F) выделяет все три типа ионов, необходимые для **формирования кислотоустойчивого фтороапатита и ОДНОВРЕМЕННО для реминерализации и фторирования.**<sup>7,5</sup>

Комбинация реминерализации и фторирования.

Очевидные преимущества MI Paste Plus:

- Препятствует изменениям уровня pH зубного налёта
- Снижает возможность прилипания *Streptococcus mutans* и *Streptococcus sobrinus* к поверхности зубов и препятствует их размножению<sup>12</sup>
- Реминерализует области поражения эмали (реминерализация)<sup>2,7</sup>, повышая уровень сопротивления эмали воздействию кислот<sup>1,9</sup>
- Оптимизирует процесс переноса фторида на эмаль зубов и уровень поглощения фторида эмалью<sup>5,6</sup>

Как наносить Tooth Mousse и MI Paste Plus

Tooth Mousse и MI Paste Plus наносятся местно на поверхности, подвергающиеся повышенному риску. Сначала почистите зубы. Затем чистым пальцем или с помощью ватного аппликатора распределите небольшое количество препарата по поверхности зубов, и оставьте на три-пять минут. Не прополаскивайте рот. Домашнее применение: если пациенты наносят Tooth Mousse и MI Paste Plus перед тем, как ложиться спать, рекомендуем им не споласкивать рот - препарат растворится за ночь.

И Tooth Mousse, и MI Paste Plus вырабатываются из протеинов молока. Биологическая формула не содержит примесей и хорошо переносится. Единственное ограничение - это пациенты с аллергией на протеины молока или гидроксibenзоаты; таким пациентам использовать оба продукта не рекомендуется.

Противопоказано также применять MI Paste Plus для маленьких детей (возраст до 6 лет), поскольку концентрация фторида в препарате превышает 500 ppm.



Примечание: Вы также можете наносить Tooth Mousse и MI Paste Plus на зубы, используя для этого индивидуализированную каппу.

# Верный выбор для целого спектра показаний.

Естественная защита от кариеса с помощью **Tooth Mousse**

Для пациентов, которые:

- находятся в группах **от низкого до среднего** уровня риска развития кариеса
- имеют на зубах поражения в виде белых пятен
- жалуются на гиперчувствительность перед сеансами отбеливания и после них
- проходили такие профессиональные процедуры, как снятие твёрдых зубных отложений
- находятся в возрасте до 6 лет

Ускорение реминерализации и фторирования с помощью **MI Paste Plus**

Для пациентов, которые:

- нуждаются в дополнительной защите из-за **среднего или высокого** уровня риска развития кариеса
- имеют проблемы с зубами из-за приёма медицинских препаратов
- имеют повышенный уровень кислотности полости рта
- имеют жалобы на эрозию и гастро-эзофагальный рефлюкс
- нуждаются в дополнительной защите из-за быстрого образования зубного налёта

## Флюороз

Prof. Laurie Walsh, University of Queensland, Australia



Фотографии перед лечением демонстрируют среднюю степень флюороза с белыми пятнами на передних зубах.



К концу первого сеанса лечения три цикла протравливания и микроабразии уменьшили матовые области. Каждый цикл протравливания длился две минуты.



Через четыре недели ежедневного нанесения **Tooth Mousse** на ночь оставшиеся матовые области были замещены нормальной эмалью.

## Отбеливание

Dr. Brett Dorney, Pymble NSW, Australia



Перед отбеливанием.



Сразу после первого сеанса отбеливания, ясно различимы множественные белые пятна на зубах.



Две недели спустя после последнего сеанса отбеливания, **Tooth Mousse** наносился дважды в день.

## Ортодонтия

Dr. Hayashi Yokohama, Japan



Сразу после снятия брекетов.



Нанесение препарата на пять минут дважды в день дало показанные результаты через один месяц.



Спустя три месяца.



Изначальная ситуация.



Результат через месяц аппликаций **Tooth Mousse**.

Чтобы предотвратить появление белых пятен, наносите **Tooth Mousse** дважды в день в течение всего периода ношения брекетов или других дополнительных ортодонтических конструкций.

# Tooth Mousse и MI Paste Plus

выпускаются в

## ПЯТИ вкусовых оттенках:

Дыня,  
Мята,  
Ваниль,  
Клубника,  
Фруктовый



### GC Tooth Mousse (40 г, 35 мл в тубике)

Упаковка Ассорти 10 шт, по 2 каждого вкусового оттенка (Дыня, Клубника, Фруктовый, Мята и Ваниль)

Клубника, упаковка 10 шт

Дыня, упаковка 10 шт

Мята, упаковка 10 шт

Фруктовый, упаковка 10 шт

Ваниль, упаковка 10 шт

### GC MI Paste Plus (40 г, 35 мл в тубике)

Упаковка Ассорти 10 шт, по 2 каждого вкусового оттенка (Дыня, Клубника, Фруктовый, Мята и Ваниль)

Мята, упаковка 10 шт

Клубника, упаковка 10 шт

Дыня, упаковка 10 шт

Ваниль, упаковка 10 шт

Фруктовый, упаковка 10 шт



CPP-ACP был разработан в School of Dental Science, University of Melbourne Victoria / Australia. Recaldent™ используется по лицензии Recaldent™ Pty. Limited. Recaldent™ CPP-ACP вырабатывается из казеина молока и не должен применяться у пациентов с аллергией на белки молока или гидроксибензоаты.

- Reinolds EC. The prevention of sub-surface lesions by casein phosphopeptide-stabilized calcium phosphate solutions. J Dent Res 1987;66:11201127
- Cai F, Shen P, Morgan MV, Reinolds EX. Remineralization of enamel subsurface lesions in situ by sugar-free lozenges containing casein phosphopeptide-amorphous calcium phosphate. Aust Dent J 2003;48:240-243
- Reinolds EC & Walsh L J. Additional Aids to the remineralisation of tooth structure in Preservation and Restoration of Tooth Structure", editors: Graham J Mount & W.R. Hume (ISBN 192082474X) Chapter 8, 111-118
- Ardi S, Castioni NV, Benbachir N, Krejci I. Minimally invasive treatment of white spot enamel lesions. 2007;38,8:633-636
- Sakaguchi I, Kato S, Sato T, Kariia S, Nagao S and Chen L. Remineralization potential of CPP-ACP and its sinergi with fluoride, IADR 84th General Sessiob, Brisbane 2006, Abstract 191.
- Kariia S, Sakaguchi I, Sato T, Kato S, Chen L, Iijima I. Remineralization of enamel lesion by a novel cream with both CPP-ACP and fluoride. - 2007, 54th Annual ORCA Congress Poster session 136
- Cochrane NJ, Saranathan S, Cai F, Cross KJ, Reinolds EC. Enamel subsurface lesion remineralization with casein phosphopeptide stabilized solutions of calcium, phosphate and fluoride. Carie Res. 2008, 42:88-97
- Iijima I, et al. Acid resistance of enamel subsurface lesions remineralized by a sugar-free chewing gum containing casein phosphopeptides-amorphous calcium phosphate. Caries Res 2004;38:551-556
- Kariia S, Sato T, Sakaguchi I, Ioshii E. Fluoride effect on acid resistance capacity of CPP-ACP containing material, IADR, 82nd General Session, Honolulu, 2004 Abstract 2045.
- Reinolds EC, Cain CJ, Webber FL, Black CL, Riley PF, Johnson IH, Perich JW. Anticariogenicity of calcium phosphate complexes of triptic casein phosphopeptides in the rat. J Dent Res 1995 Jun 74(6):1272-9
- Walsh JL: Clinical aspects of salivary biology for the dental clinician. International Dentistri South Africa 2007 9(4): 22-41
- Schupbach P, Neeser JR, Golliard M, Rouvet M, Guggenheim B. Incorporation of caseinligomacropptide and caseinphosphopeptide into the salivary pellicle inhibits adherence of mutans streptococci. J Dent Res 1996;75:1779-1788
- Clinical effectiveness of a CPP-ACP crême for tooth hypersensitivity treatment. A. Poitevin, M. Peumans, J. De Munck, K. Van Landuit, E. Coutinho, M. Braem, B. Van Meerbeek. EADR Istanbul, 25-28 August 2004 - Abstract 0136

### GC EUROPE N.V.

Head Office  
Interleuvenlaan 33  
B - 3001 Leuven  
Tel. +32.16.74.10.00  
Fax. +32.16.40.48.32  
info@gceurope.com  
www.gceurope.com

### GC EUROPE N.V.

GC EEO - Croatia  
Miramarska 36  
HR - 10000 Zagreb  
Tel. +385.1.61.54.597  
Fax. +385.1.61.54.597  
croatia@eoo.gceurope.com  
www.eoo.gceurope.com

### Официальный дистрибьютор

компании GC в Украине:  
Группа компаний "КРИСТАР"  
04071, г. Киев,  
ул. Мехжирская, 50, оф. 1  
Тел./Факс: (044) 463.63.37  
(044) 417.37.87  
info@kristar.ua  
www.kristar.ua

